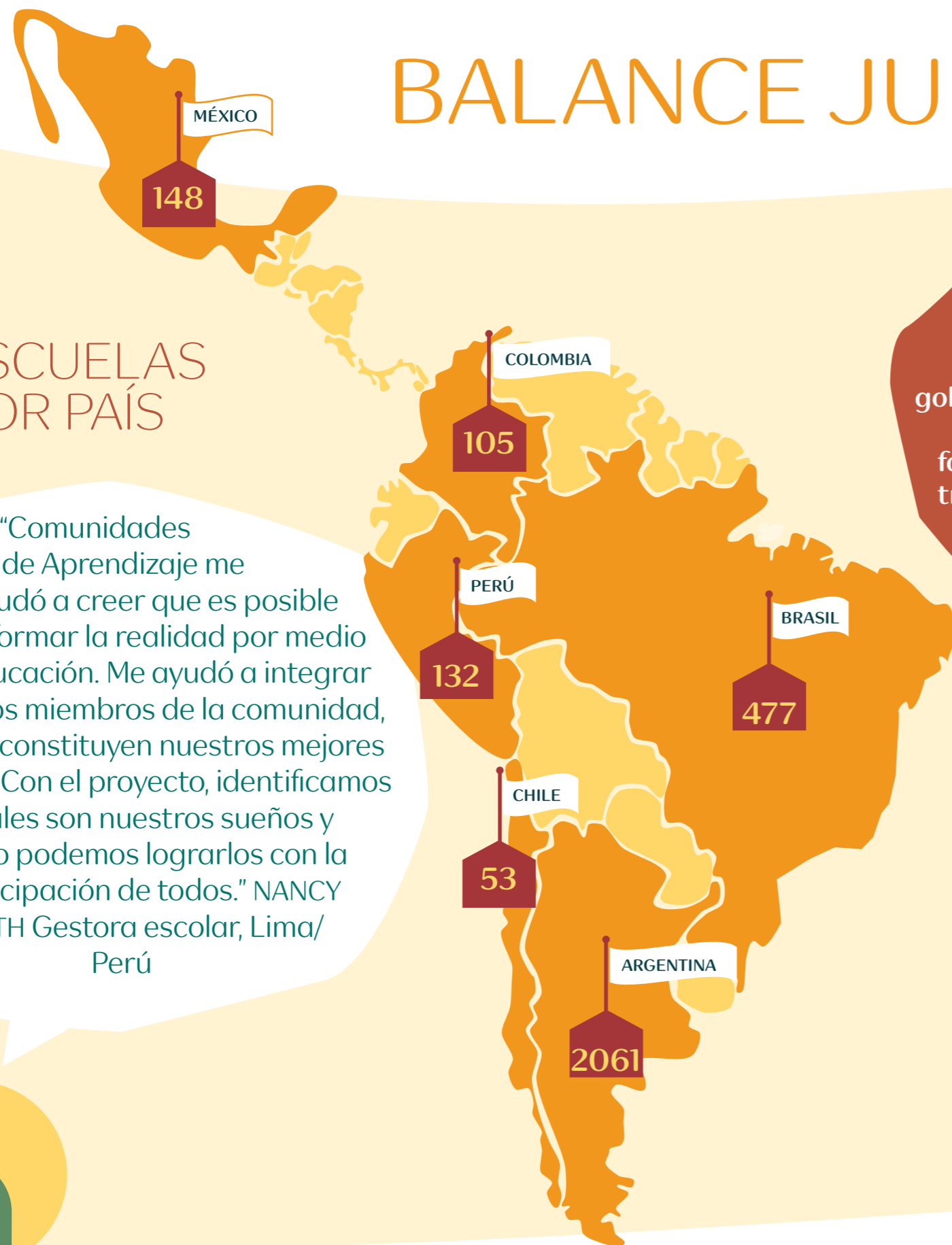


BALANCE JUNIO DE 2018

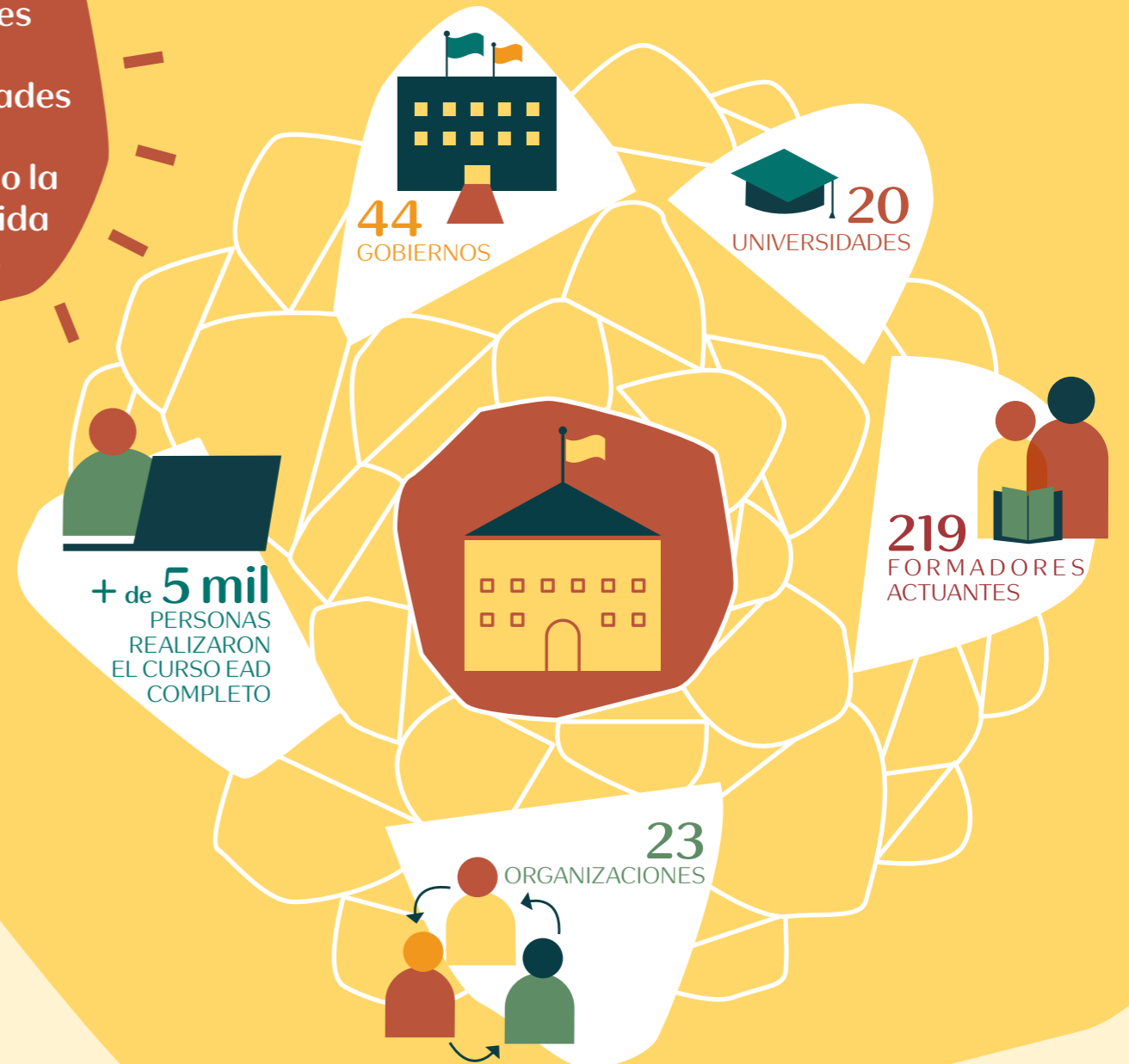
ESCUELAS POR PAÍS

"Comunidades de Aprendizaje me ayudó a creer que es posible transformar la realidad por medio de la Educación. Me ayudó a integrar a todos los miembros de la comunidad, que hoy constituyen nuestros mejores aliados. Con el proyecto, identificamos cuáles son nuestros sueños y cómo podemos lograrlos con la participación de todos." NANCY EDITH Gestora escolar, Lima/Perú



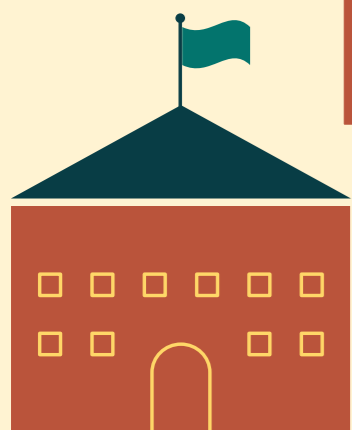
Hay una red de organizaciones del tercer sector, gobiernos, universidades y profesionales formados apoyando la transformación vivida por las escuelas

RED DE APOYO A LAS ESCUELAS



INCORPORACIÓN DE CdeA

Un **54%** de las escuelas incluyó CdeA en el Proyecto Educativo Institucional



De todas las escuelas involucradas con CdeA, **379 pasaron por las Fases de Transformación** y poseen las siguientes prácticas:



86% DE LAS ESCUELAS REALIZAN TERTULIA LITERARIA DIALÓGICA



62% DE LAS ESCUELAS REALIZAN COMISIONES MIXTAS



67% DE LAS ESCUELAS REALIZAN GRUPO INTERACTIVO



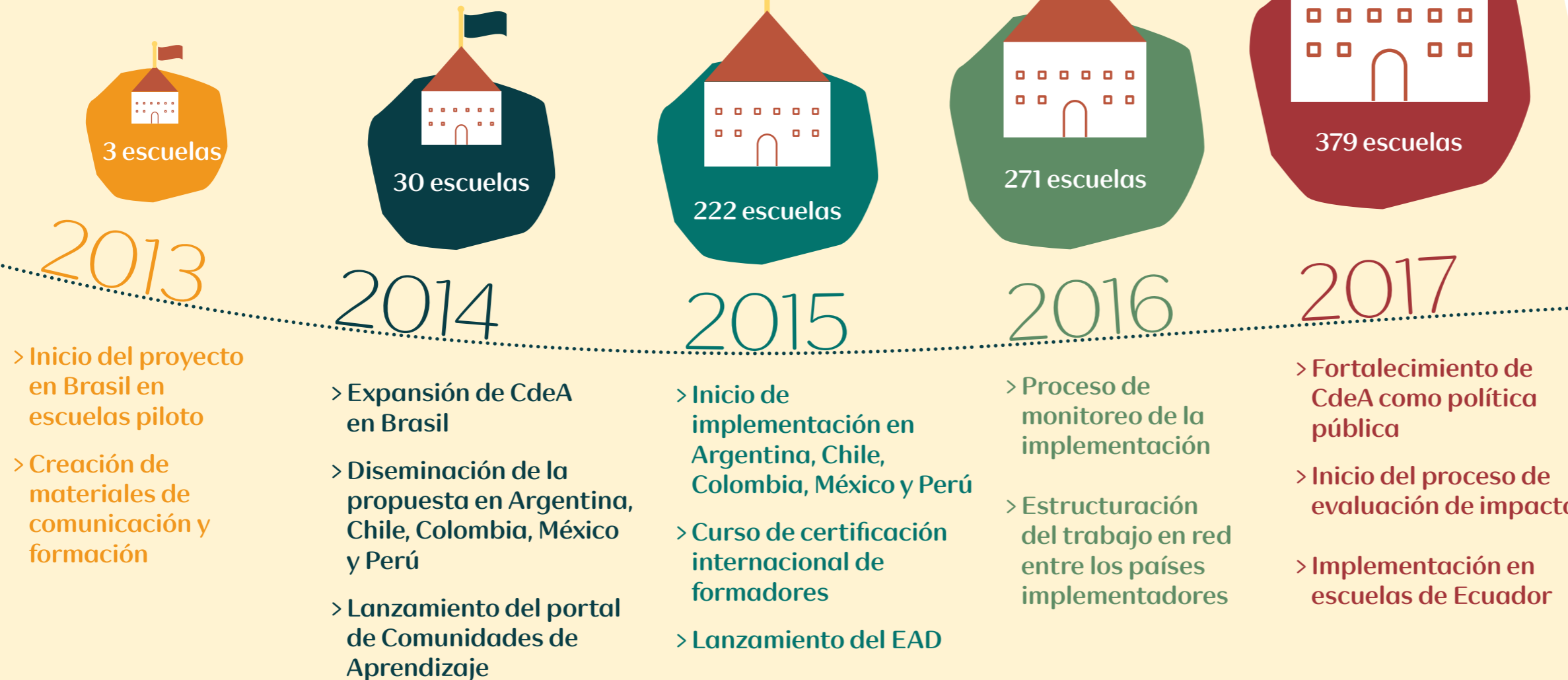
59% DE LAS ESCUELAS REALIZAN FORMACIÓN PEDAGÓGICA DIALÓGICA

40% DE LAS ESCUELAS HACEN CUATRO O MÁS AEEs

“Tengo una linda experiencia con mis alumnos en CdeA. Los estudiantes mostraron un cambio muy importante, tanto en su rendimiento académico como también en la convivencia al comenzar a implementar las distintas AEEs. Desarrollaron valores como la solidaridad entre ellos y lograron comunicarse más.”
ELBA LILIANA Maestra, provincia de Salta/Argentina



NÚMERO DE ESCUELAS TRANSFORMADAS



- > Inicio del proyecto en Brasil en escuelas piloto
- > Creación de materiales de comunicación y formación

- > Expansión de CdeA en Brasil
- > Diseminación de la propuesta en Argentina, Chile, Colombia, México y Perú
- > Lanzamiento del portal de Comunidades de Aprendizaje

- > Inicio de implementación en Argentina, Chile, Colombia, México y Perú
- > Curso de certificación internacional de formadores
- > Lanzamiento del EAD

- > Proceso de monitoreo de la implementación
- > Estructuración del trabajo en red entre los países implementadores

- > Fortalecimiento de CdeA como política pública
- > Inicio del proceso de evaluación de impacto
- > Implementación en escuelas de Ecuador

"Soy madre de alumna en la Escuela Municipal Rui Barbosa. Estoy muy contenta que la escuela fue privilegiada con CdeA pues noto una transformación en la manera de mirar hacia la participación de la comunidad en el ambiente escolar. Noto también que pequeños gestos pueden hacer que el alumno vea su potencial y se desarrolle mejor, la simplicidad en el actuar hace mucha diferencia."
AUSTIANE PORTO DA SILVA Madre y Consultora Natura, provincia de Bahia/Brasil

