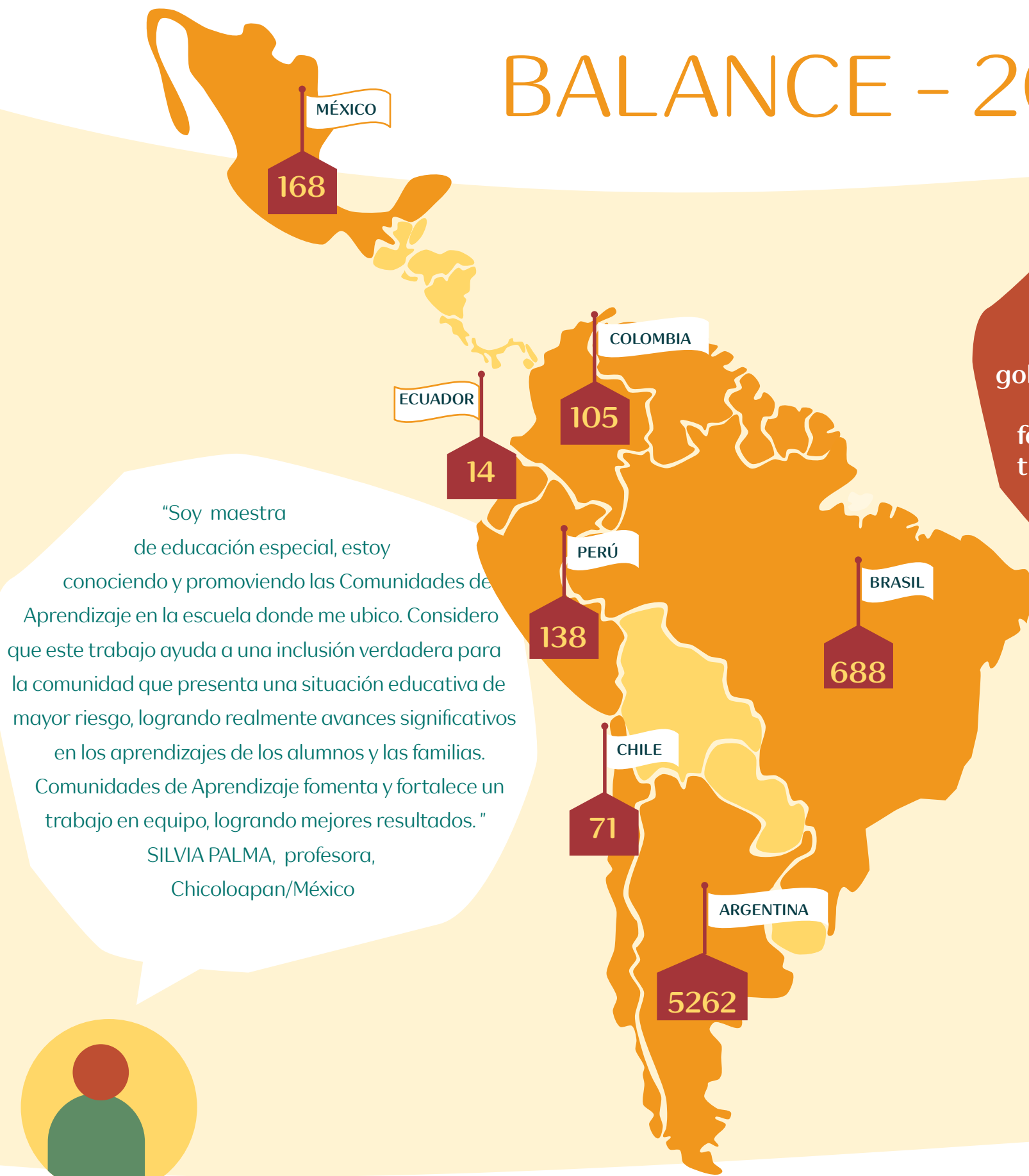


BALANCE - 2018

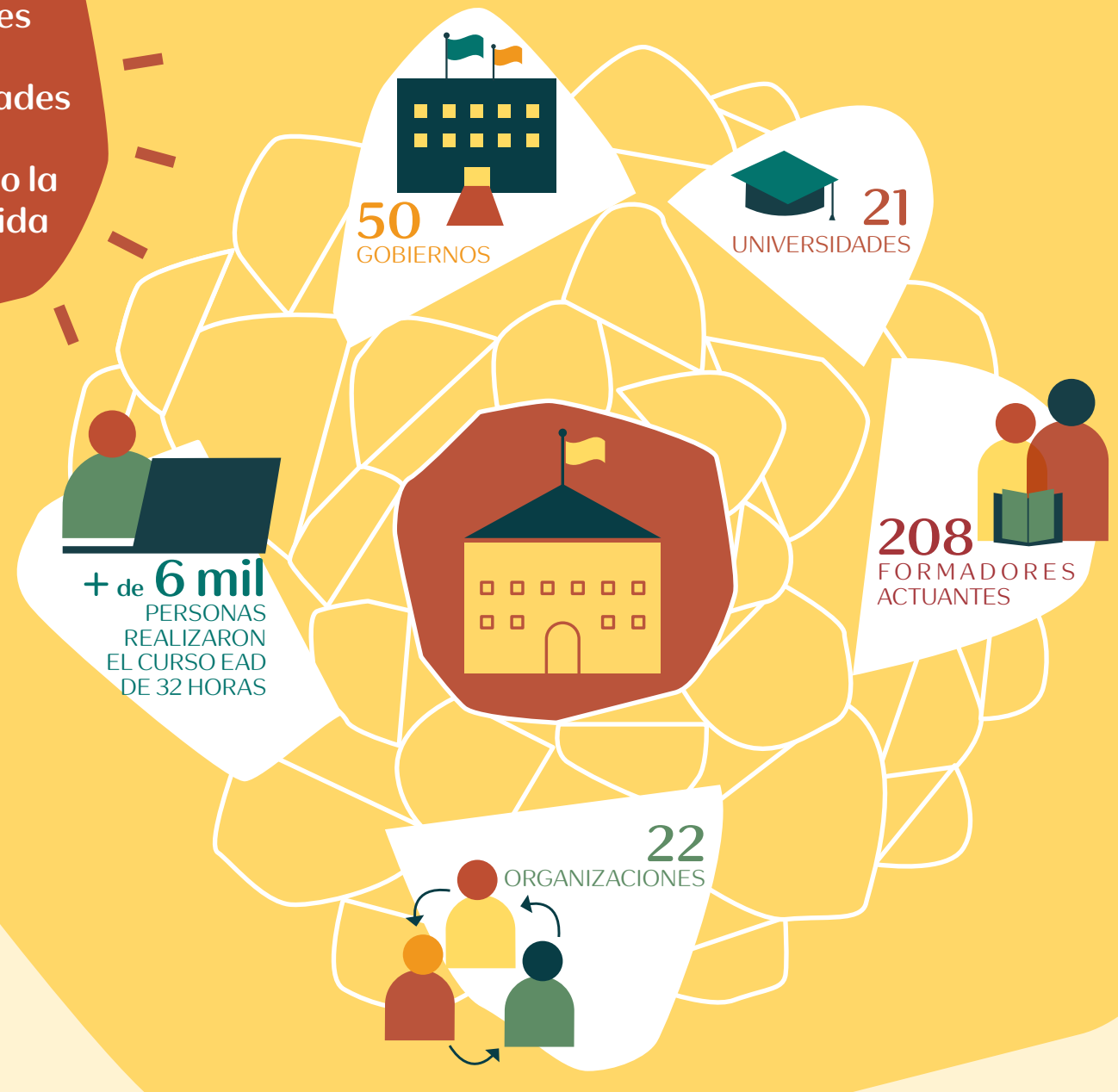


"Soy maestra de educación especial, estoy conociendo y promoviendo las Comunidades de Aprendizaje en la escuela donde me ubico. Considero que este trabajo ayuda a una inclusión verdadera para la comunidad que presenta una situación educativa de mayor riesgo, logrando realmente avances significativos en los aprendizajes de los alumnos y las familias. Comunidades de Aprendizaje fomenta y fortalece un trabajo en equipo, logrando mejores resultados."

SILVIA PALMA, profesora, Chicoloapan/México

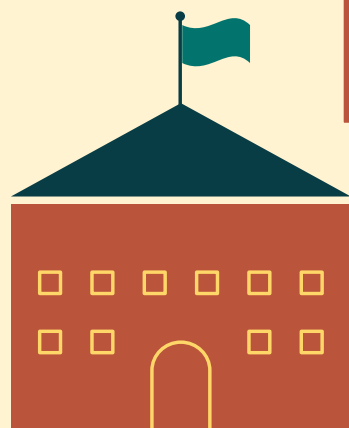
Hay una red de organizaciones del tercer sector, gobiernos, universidades y profesionales formados apoyando la transformación vivida por las escuelas

RED DE APOYO A LAS ESCUELAS



INCORPORACIÓN DE CdeA

Un **64%** de las escuelas incluyó CdeA en el Proyecto Educativo Institucional



De todas las escuelas involucradas con CdeA, **411 pasaron por las Fases de Transformación** y poseen las siguientes prácticas:



95% DE LAS ESCUELAS REALIZAN TERTULIA LITERARIA DIALÓGICA



74% DE LAS ESCUELAS REALIZAN COMISIONES MIXTAS



80% DE LAS ESCUELAS REALIZAN GRUPO INTERACTIVO



72% DE LAS ESCUELAS REALIZAN FORMACIÓN PEDAGÓGICA DIALÓGICA

55% DE LAS ESCUELAS HACEN CUATRO O MÁS AEES

“Con las Tertulias Dialógicas los estudiantes mejoraron su argumento y expresión oral y intercambiaron ideas de diferentes puntos de vista de la obra seleccionada.”

VALERIO VILCA HUILLCA, profesor, Sicuani/Peru



NÚMERO DE ESCUELAS TRANSFORMADAS



2013



2014



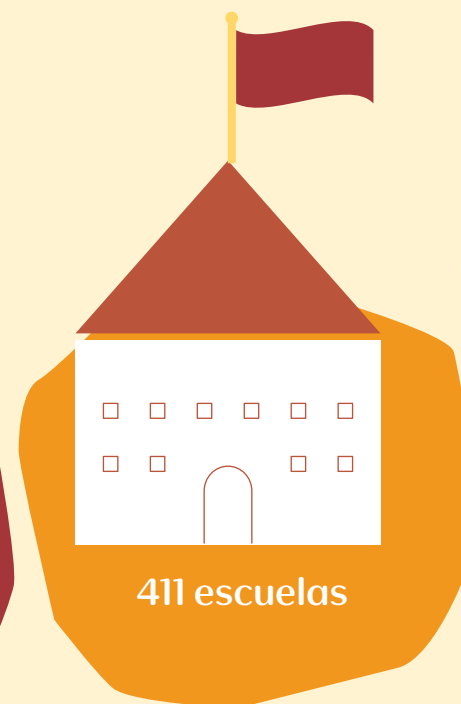
2015



2016



2017



2018

> Inicio del proyecto en Brasil en escuelas piloto

> Creación de materiales de comunicación y formación

> Expansión de CdeA en Brasil

> Diseminación de la propuesta en Argentina, Chile, Colombia, México y Perú

> Lanzamiento del portal de Comunidades de Aprendizaje

> Inicio de implementación en Argentina, Chile, Colombia, México y Perú

> Curso de certificación internacional de formadores

> Lanzamiento del EAD

> Proceso de monitoreo de la implementación

> Estructuración del trabajo en red entre los países implementadores

> Fortalecimiento de CdeA como política pública

> Inicio del proceso de evaluación de impacto

> Implementación en escuelas de Ecuador

> Gran expansión de AEEs: resultado de la estrategia de política pública

> Más de 200 formadores certificados actuando en CdeA

“Los resultados alcanzados por mis estudiantes en aprendizaje, participación e interés es un motivador para mí y para ellos. Y la ampliación del reconocimiento y respecto a mi trabajo es notable y animador.”

JOSUÉ LIMA SCHEIDEGGER - profesor, São Gabriel/Espírito Santo

