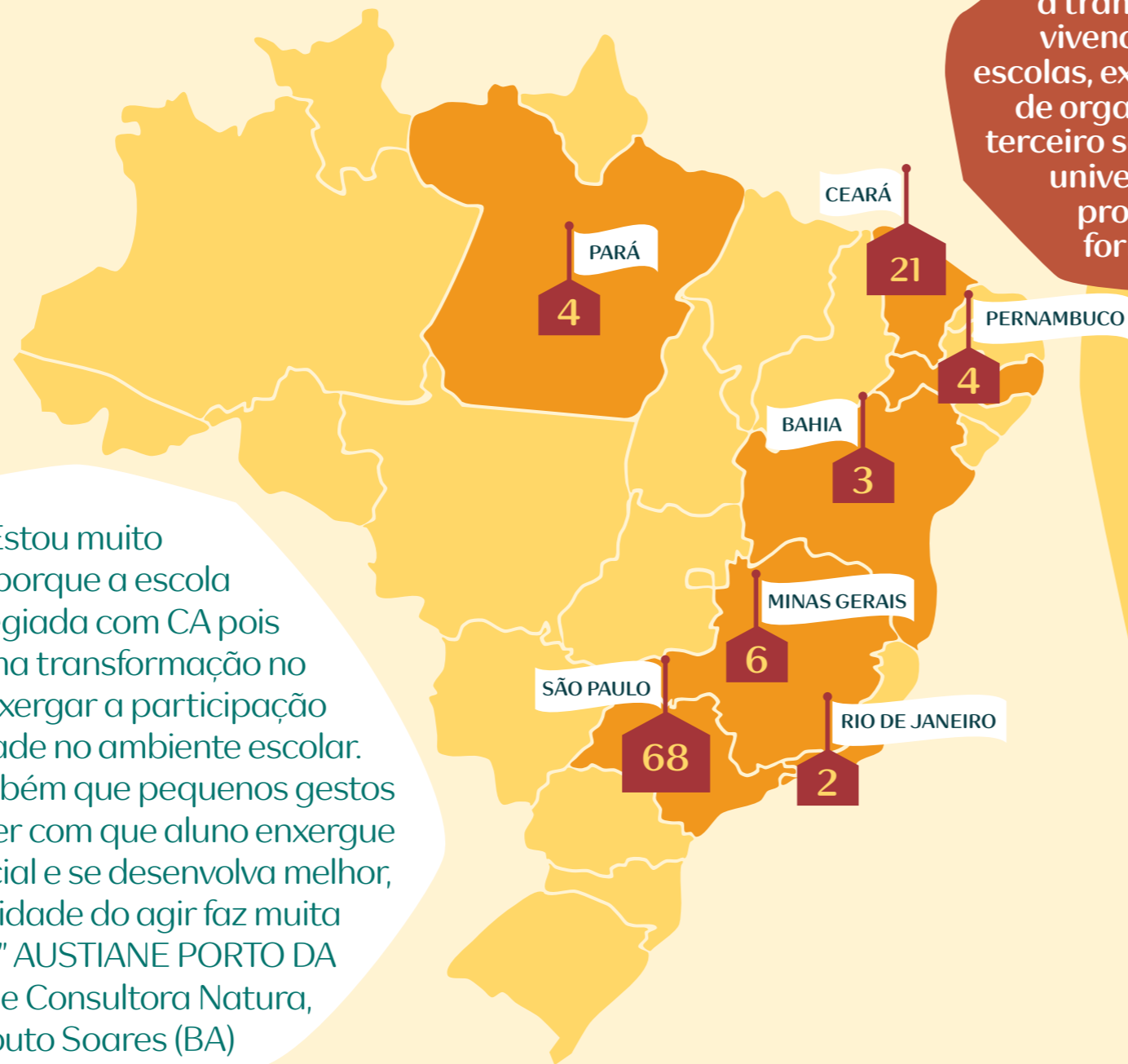


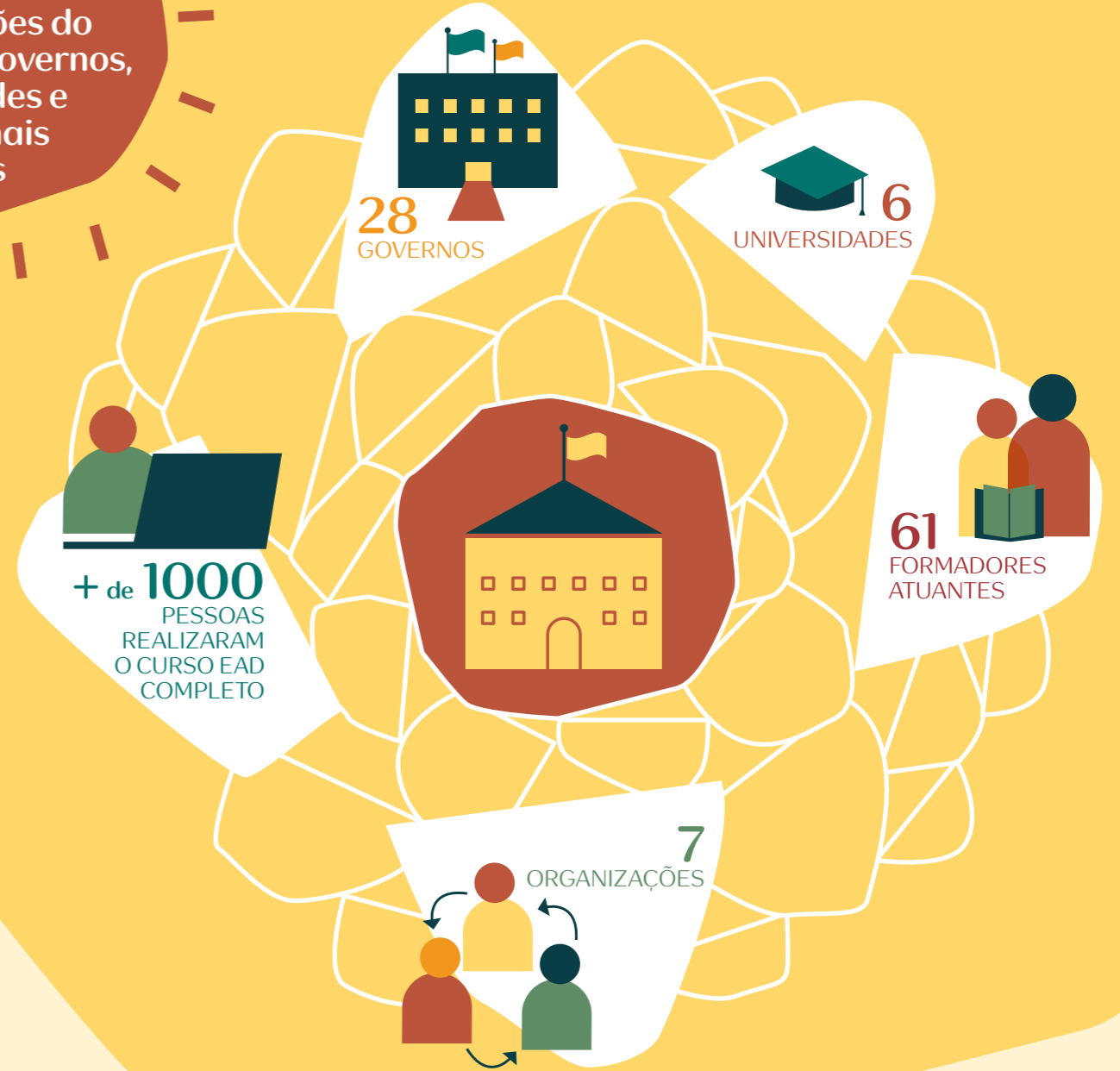
COMO FOI 2017

ESCOLAS PELO PAÍS



Apoiando a transformação vivenciada pelas escolas, existe uma rede de organizações do terceiro setor, governos, universidades e profissionais formados

REDE DE APOIO ÀS ESCOLAS



“Estou muito feliz porque a escola foi privilegiada com CA pois percebo uma transformação no modo de enxergar a participação da comunidade no ambiente escolar. Percebo também que pequenos gestos podem fazer com que aluno enxergue seu potencial e se desenvolva melhor, a simplicidade do agir faz muita diferença.” AUSTIANE PORTO DA SILVA Mãe e Consultora Natura, Souto Soares (BA)



ATUAÇÕES EDUCATIVAS DE ÊXITO

As AEEs são práticas de sala de aula e de gestão que efetivamente aumentam o desempenho acadêmico e melhoram a convivência e as atitudes solidárias nas escolas

INCORPORAÇÃO DE CA

60%

das escolas inseriu o projeto no Plano Político Pedagógico



85%

DAS ESCOLAS REALIZAM TERTÚLIA LITERÁRIA DIALÓGICA



51%

DAS ESCOLAS REALIZAM COMISSÕES MISTAS



84%

DAS ESCOLAS REALIZAM GRUPO INTERATIVO



63%

DAS ESCOLAS REALIZAM FORMAÇÃO PEDAGÓGICA DIALÓGICA

45%

DAS ESCOLAS FAZEM QUATRO OU MAIS AEEs

“Estou encantada. Tudo o que pensei ser um dia possível encontro aqui organizado. Sonhei muito com o dia em que muitos e muitas se encontrariam e se alimentariam dos próprios sonhos, nutrindo, gerando e fazendo nascer outro tipo de escola.”
RUTE MIRIAM ALBUQUERQUE, Professora, São José (SC)



2013



3 escolas

- > Início do projeto no Brasil em escolas piloto
- > Elaboração de materiais de comunicação e de formação

2014



30 escolas

- > Expansão do projeto
- > Lançamento do portal Comunidade de Aprendizagem
- > Diversificação dos contextos de implementação

2015



95 escolas

- > Curso de certificação internacional de formadores
- > Lançamento do EAD

2016



112 escolas

- > Processo de monitoramento da implementação
- > Integração de CA com modelos de escolas de tempo integral

2017



108 escolas

- > Projeto piloto "CA na secretaria" em três municípios
- > Início do processo de avaliação de impacto

"Que maravilha! Ideias novas, modelo novo de mobilizar a escola e fazer aprender! Estou amando tudo isso. Com mais aprofundamento irei crescer, trabalhar melhor e conquistar a participação da comunidade!"
 ROSANGELA ARRUDA SAMPAIO
 CAVALCANTE Gestora escolar,
 Brejo Santo (CE)

