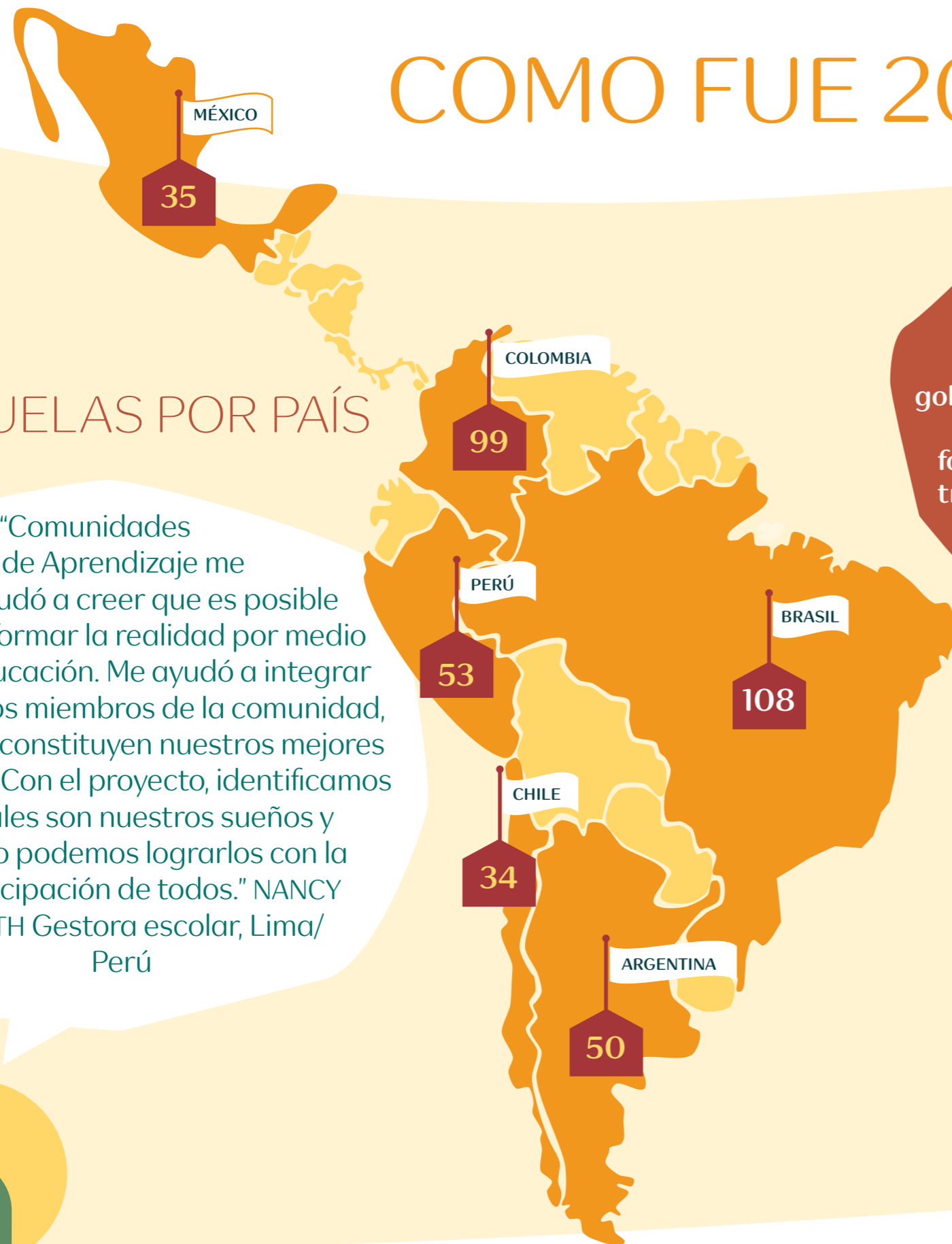


COMO FUE 2017

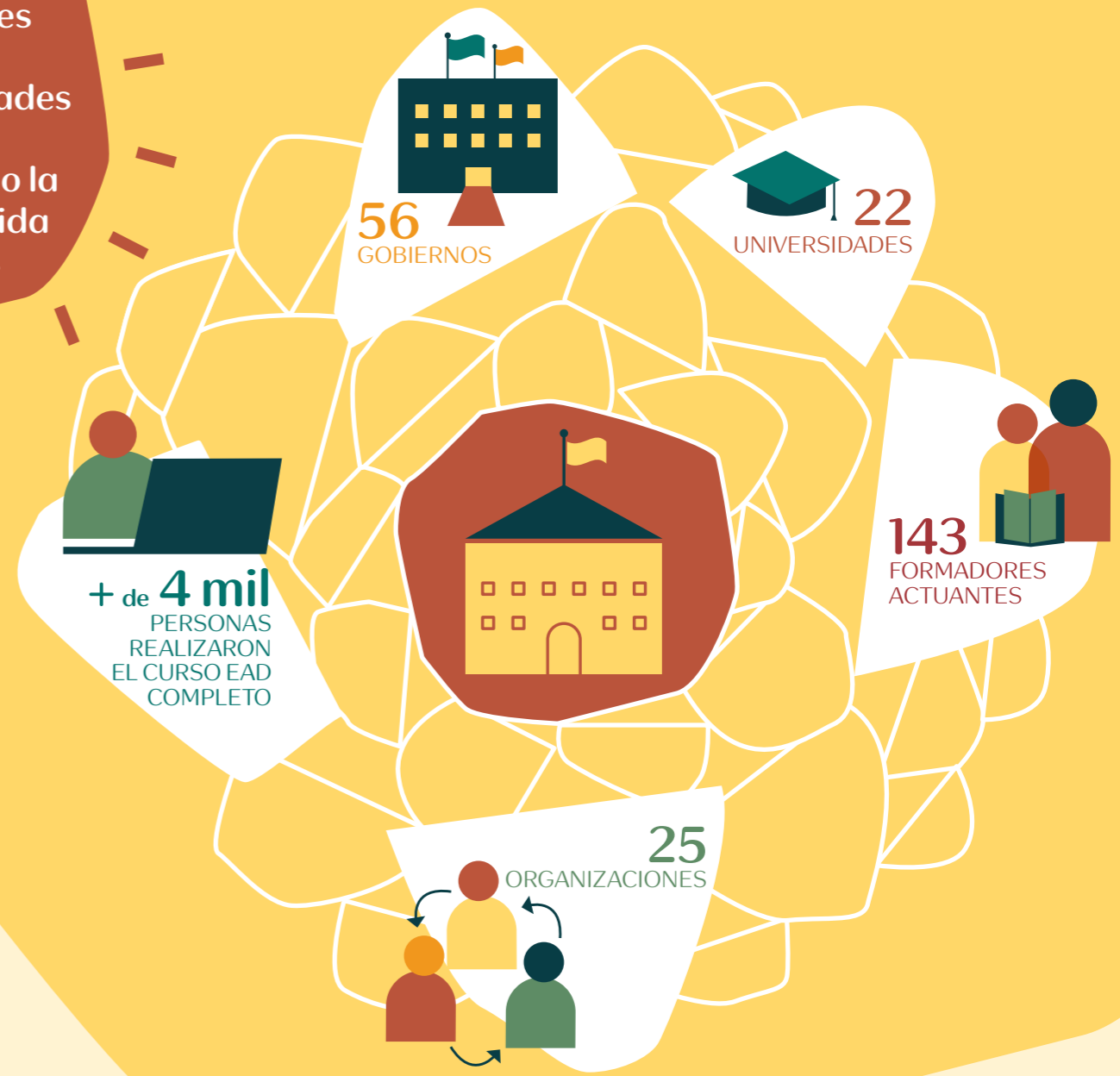
ESCUELAS POR PAÍS

"Comunidades de Aprendizaje me ayudó a creer que es posible transformar la realidad por medio de la Educación. Me ayudó a integrar a todos los miembros de la comunidad, que hoy constituyen nuestros mejores aliados. Con el proyecto, identificamos cuáles son nuestros sueños y cómo podemos lograrlos con la participación de todos." NANCY EDITH Gestora escolar, Lima/Perú



Hay una red de organizaciones del tercer sector, gobiernos, universidades y profesionales formados apoyando la transformación vivida por las escuelas

RED DE APOYO A LAS ESCUELAS



ACTUACIONES EDUCATIVAS DE ÉXITO

Las AEEs son prácticas para usar en clase y de gestión que efectivamente aumentan el desempeño académico y mejoran la convivencia y la participación en las escuelas

47%
DE LAS ESCUELAS HACEN
CUATRO O MÁS AEEs

INCORPORACIÓN DE CdeA

Un **60%**
de las escuelas
incluyó CdeA en el
Proyecto Educativo
Institucional



87%

DE LAS ESCUELAS
REALIZAN
TERTULIA LITERARIA
DIALÓGICA



65%

DE LAS ESCUELAS
REALIZAN
COMISIONES MIXTAS



77%

DE LAS ESCUELAS
REALIZAN
GRUPO INTERACTIVO

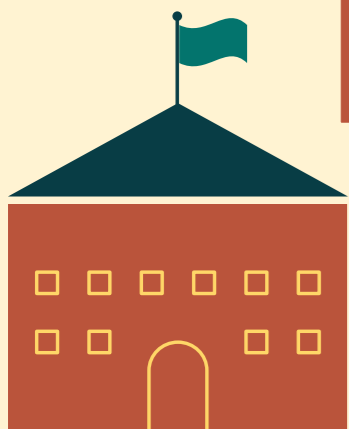


63%

DE LAS ESCUELAS
REALIZAN
FORMACIÓN PEDAGÓGICA
DIALÓGICA



“Tengo una linda experiencia con mis alumnos en CdeA. Los estudiantes mostraron un cambio muy importante, tanto en su rendimiento académico como también en la convivencia al comenzar a implementar las distintas AEEs. Desarrollaron valores como la solidaridad entre ellos y lograron comunicarse más.”
ELBA LILIANA Maestra, provincia de Salta/Argentina





3 escuelas

2013

- > Inicio del proyecto en Brasil en escuelas piloto
- > Creación de materiales de comunicación y formación



30 escuelas

2014

- > Expansión de CdeA en Brasil
- > Diseminación de la propuesta en Argentina, Chile, Colombia, México y Perú
- > Lanzamiento del portal de Comunidades de Aprendizaje



222 escuelas

2015

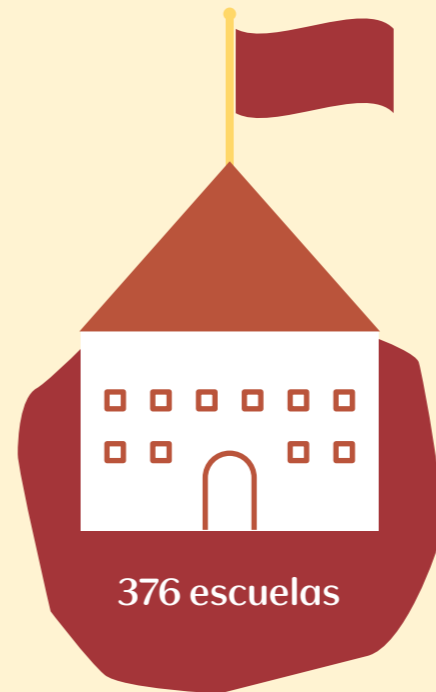
- > Inicio de implementación en Argentina, Chile, Colombia, México y Perú
- > Curso de certificación internacional de formadores
- > Lanzamiento del EAD



271 escuelas

2016

- > Proceso de monitoreo de la implementación
- > Estructuración del trabajo en red entre los países implementadores



376 escuelas

2017

- > Fortalecimiento de CdeA como política pública
- > Inicio del proceso de evaluación de impacto
- > Implementación en escuelas de Ecuador

"Soy madre de alumna en la Escuela Municipal Rui Barbosa. Estoy muy contenta que la escuela fue privilegiada con CdeA pues noto una transformación en la manera de mirar hacia la participación de la comunidad en el ambiente escolar. Noto también que pequeños gestos pueden hacer que el alumno vea su potencial y se desarrolle mejor, la simplicidad en el actuar hace mucha diferencia."

AUSTIANE PORTO DA SILVA Madre y Consultora Natura, provincia de Bahia/Brasil

